

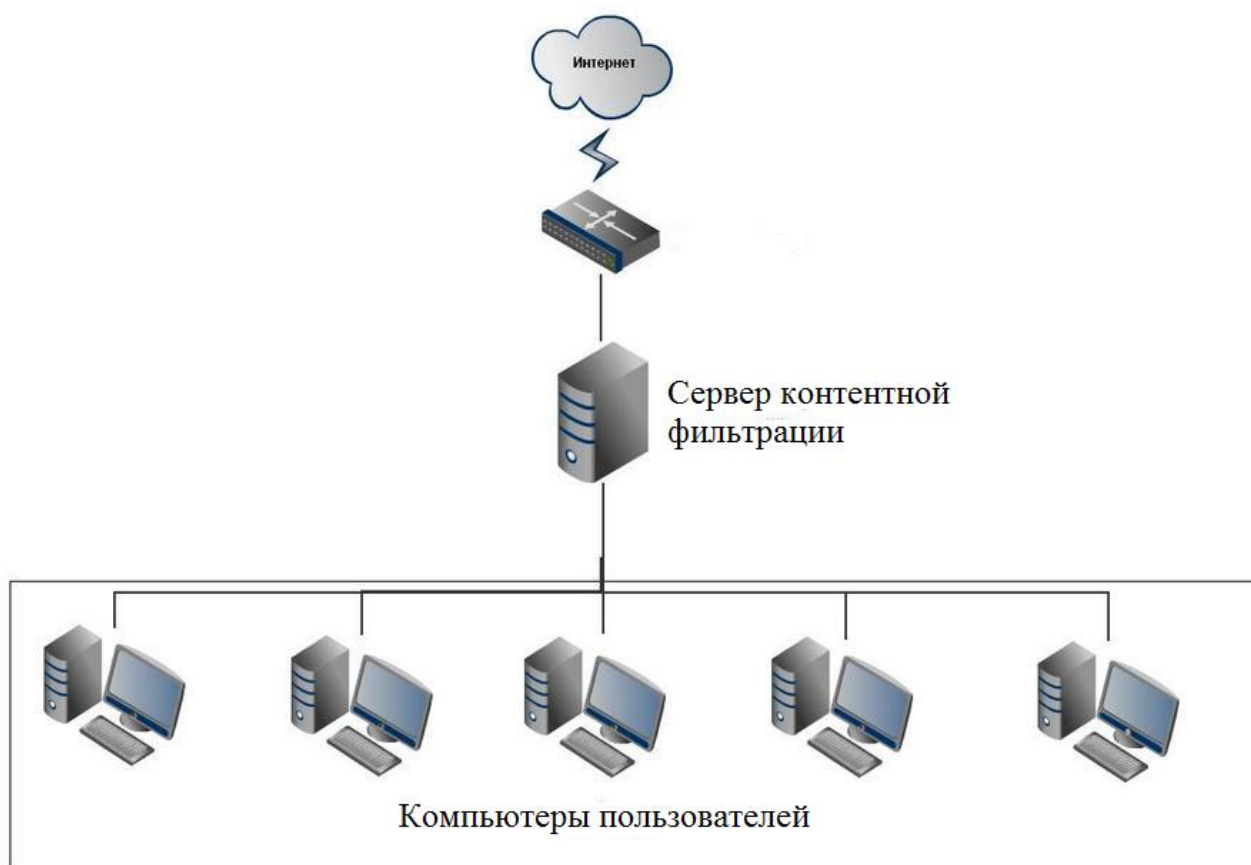
Главное управление образования и молодежной политики Алтайского края  
Краевое государственное бюджетное учреждение образования «Алтайский  
краевой информационно-аналитический центр»

## МЕТОДИЧЕСКИЕ РЕКОМЕНДАЦИИ

для специалистов образовательных учреждений Алтайского края по теме  
«Установка контентного фильтра NetPolice на школьном сервере с  
операционной системой AltLinux 7 для фильтрации трафика образовательной  
организации».

Инструкции выполнены в виде иллюстрированных текстовых рекомендаций.

Ознакомьтесь с нижеприведённой схемой:



### На сервере выполните следующие действия:

1. Запустите Synaptic (меню ->Система->Программа управления пакетами Synaptic).
2. В программе Synaptic выберите "Настройка"->"Репозитории" и подключите следующие репозитории, если они еще не подключены. Для этого слева нужно установить флаг "разрешен":  
`rpm ftp://ftp.altlinux.org/pub/distributions/ALTLinux/4.0/school/branch/ i586 classic`

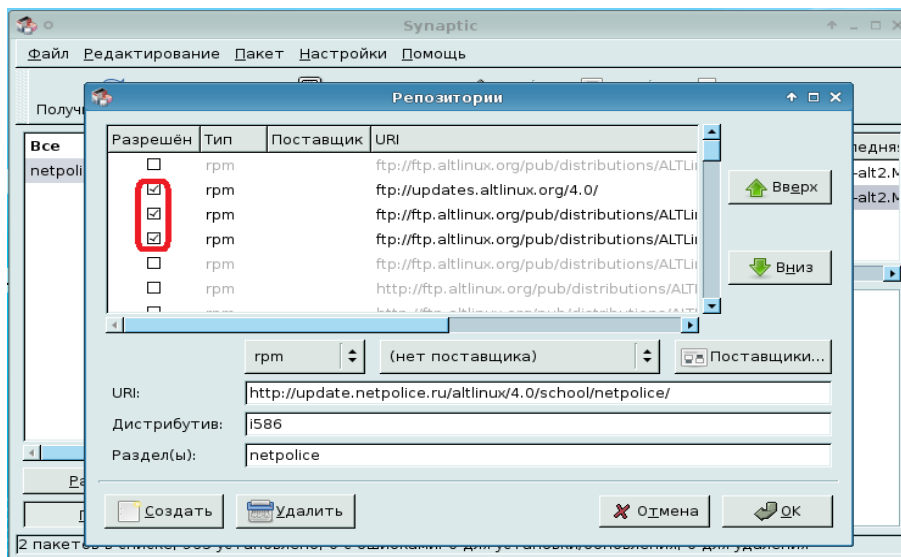
rpm ftp://ftp.altlinux.org/pub/distributions/ALTLinux/4.0/school/branch/  
noarch classic

rpm ftp://updates.altlinux.org/4.0/ i586 updates

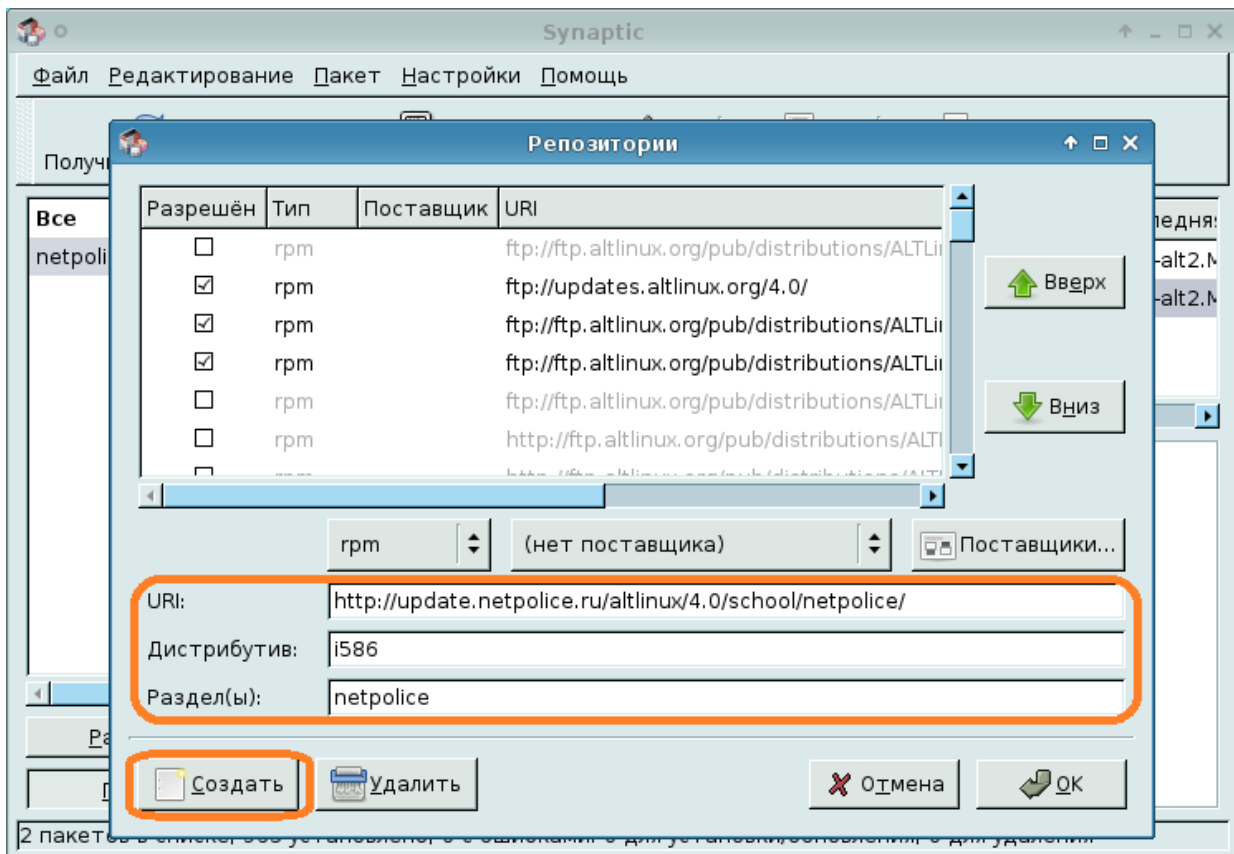
rpm ftp://ftp.altlinux.org/pub/distributions/ALTLinux/4.0/branch/ i586 classic

rpm ftp://ftp.altlinux.org/pub/distributions/ALTLinux/4.0/branch/ noarch  
classic

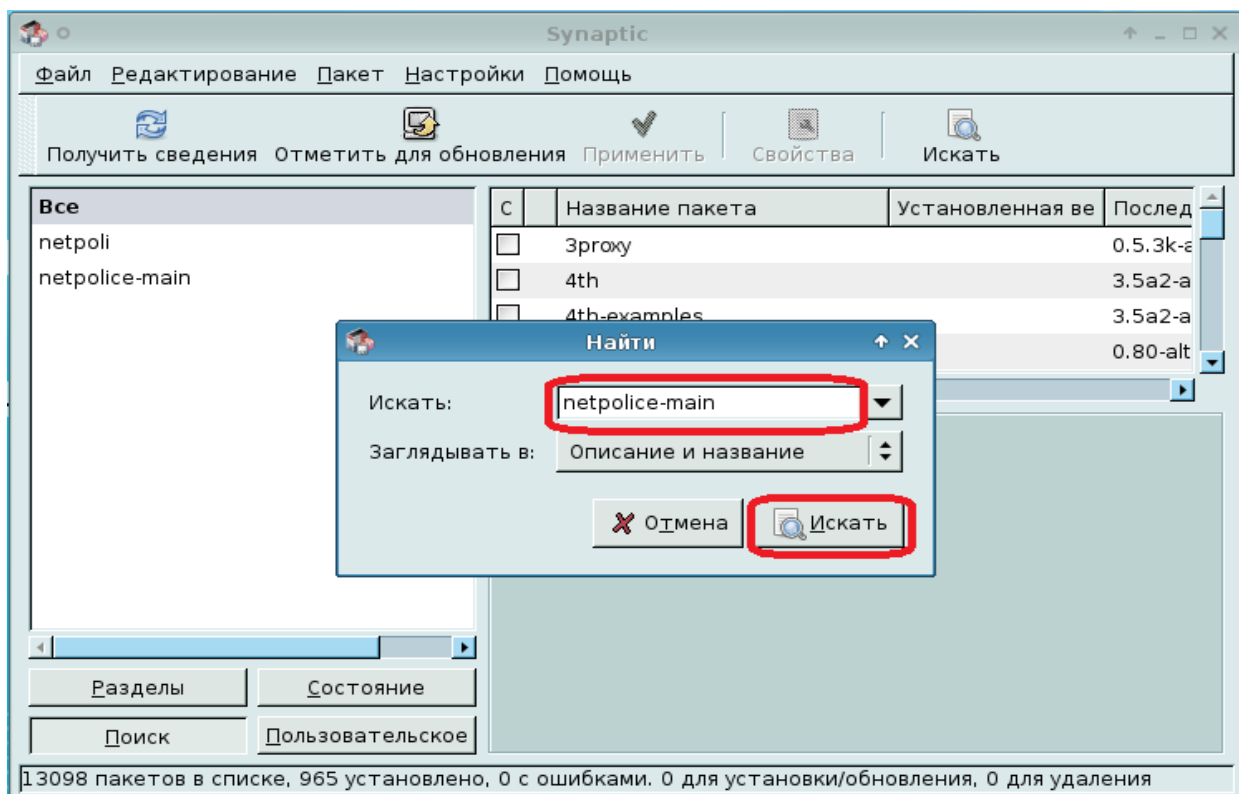
rpm ftp://ftp.altlinux.org/pub/distributions/ALTLinux/backports/4.0/ i586  
backports



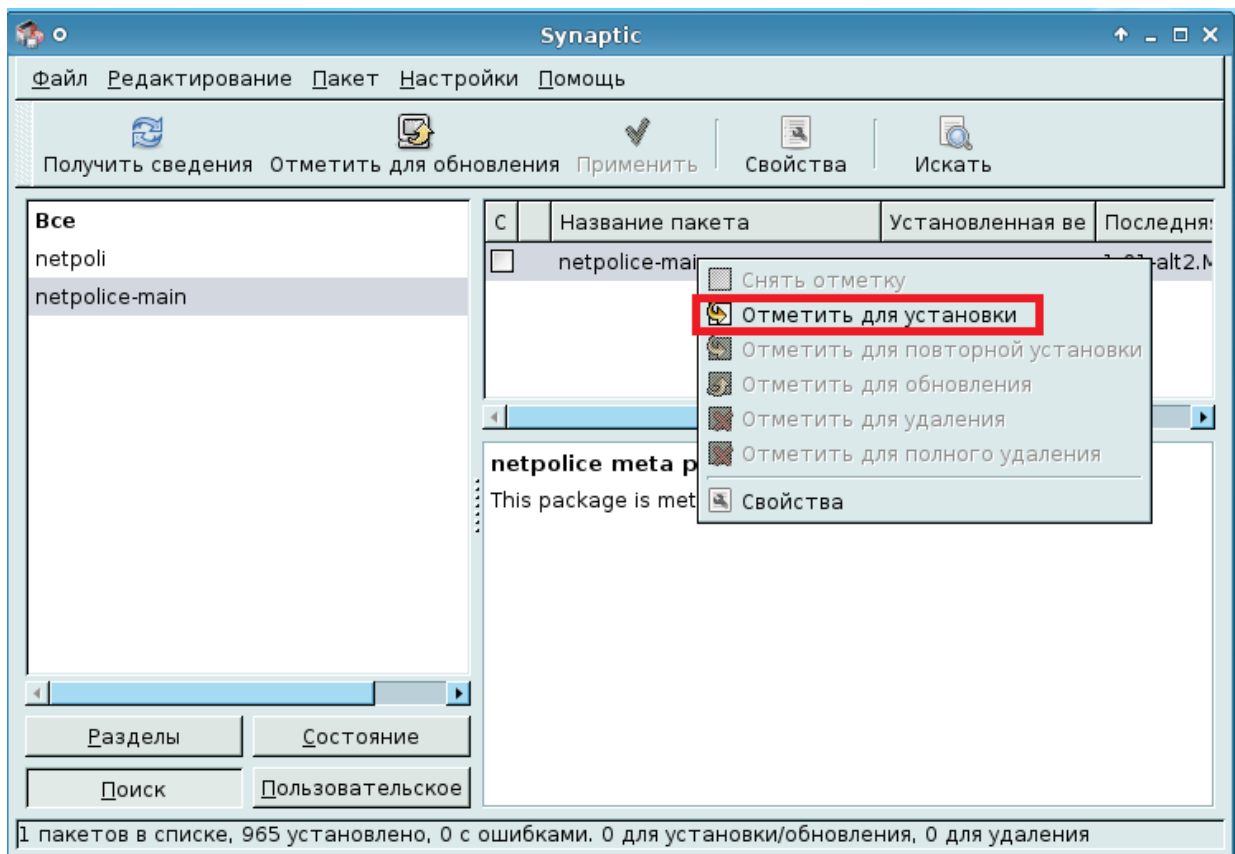
3. Нажмите кнопку «создать» и заполните поля:  
URI: <http://update.netpolice.ru/altlinux/4.0/school/netpolice/>  
Дистрибутив: i586  
Раздел: netpolice . Нажмите кнопку «ОК».



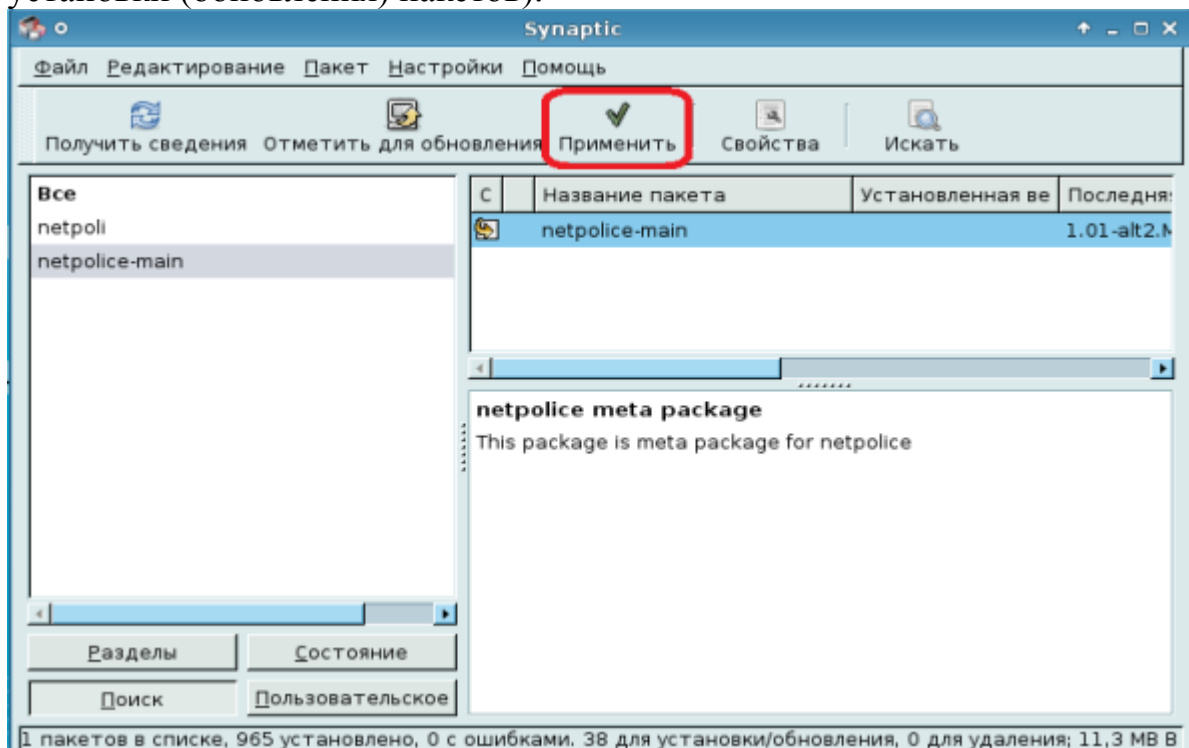
4. Нажмите кнопку «Получить сведения» и дождитесь окончания процесса загрузки пакетов.
5. Нажмите кнопку «Искать». В появившемся окне введите: netpolice-main и нажмите «Искать».

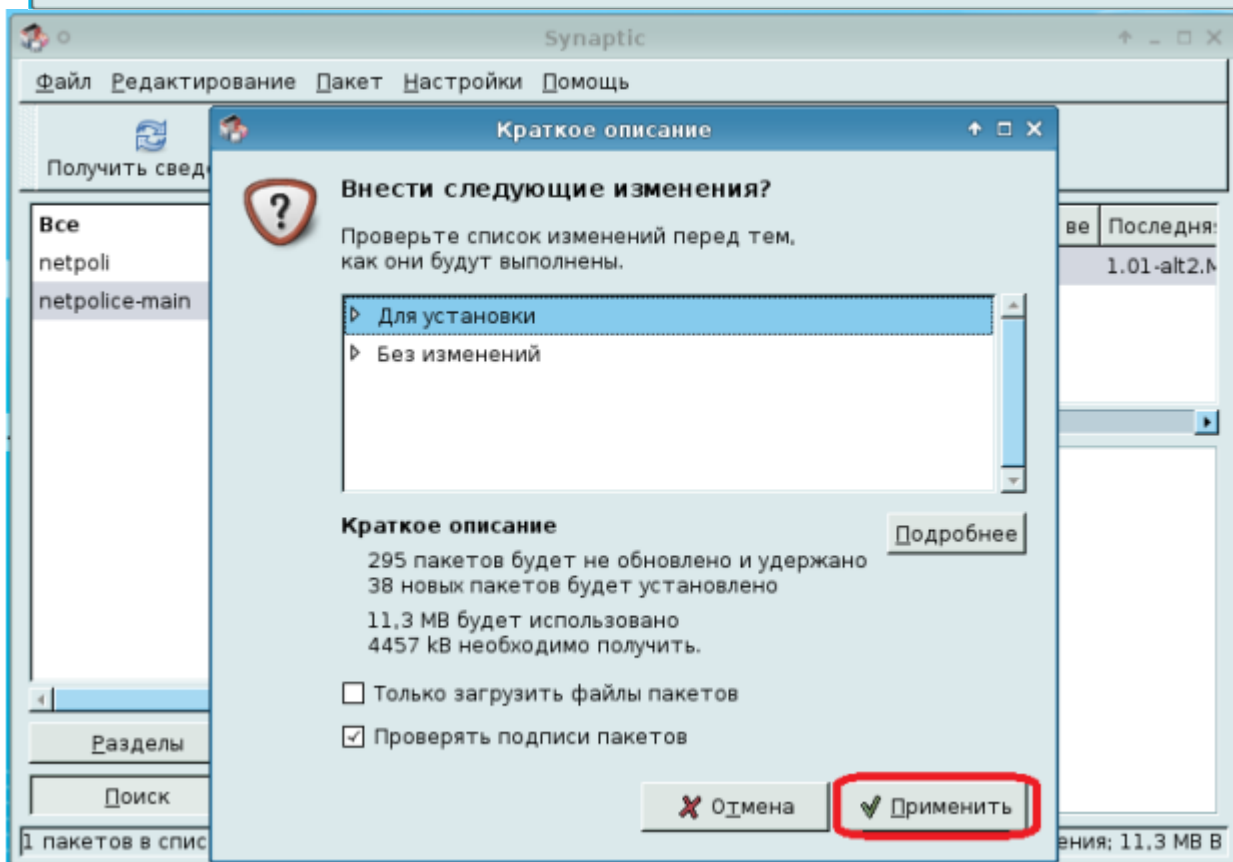
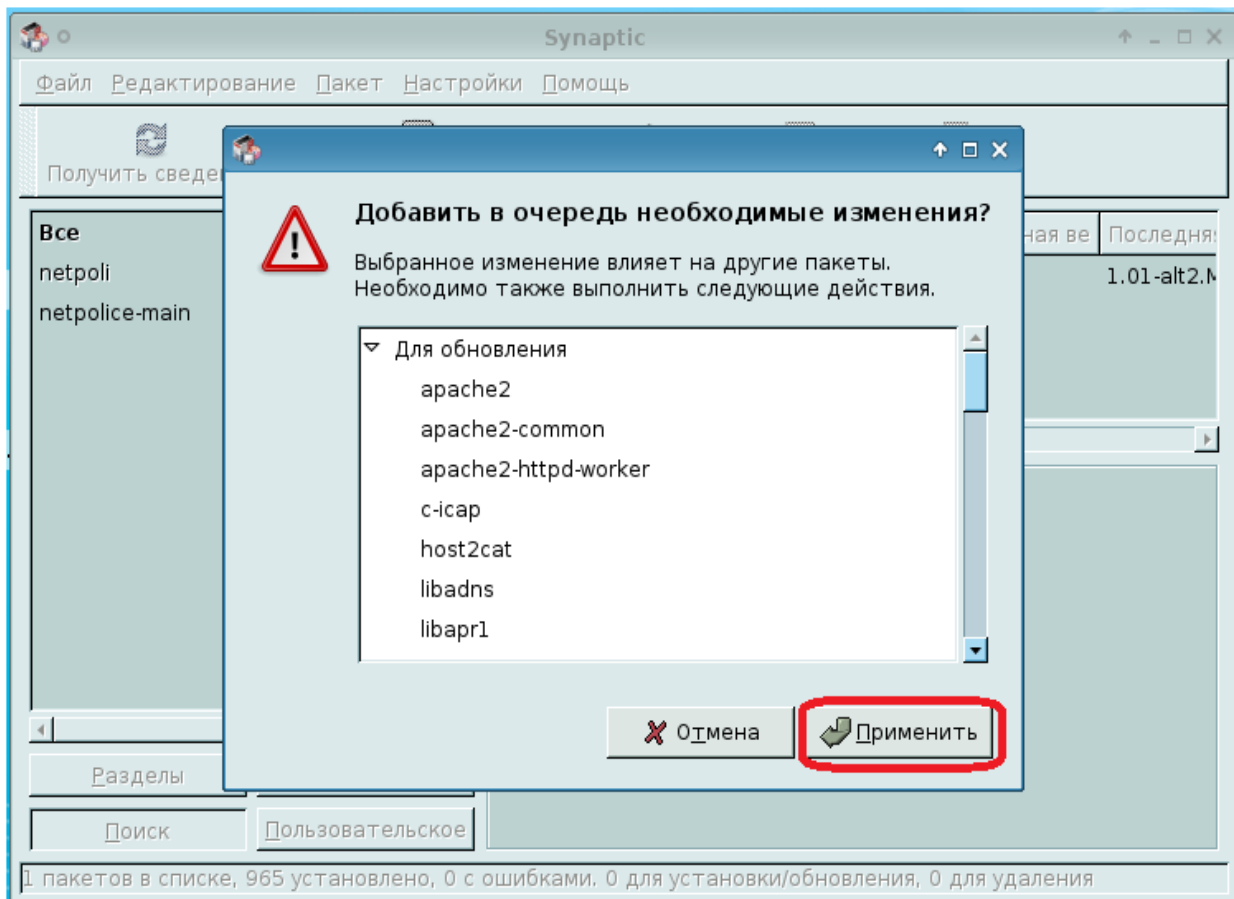


6. После поиска должен появиться пакет с таким же названием. На пакете нажмите правую кнопку мыши и выберите "Отметить для установки".

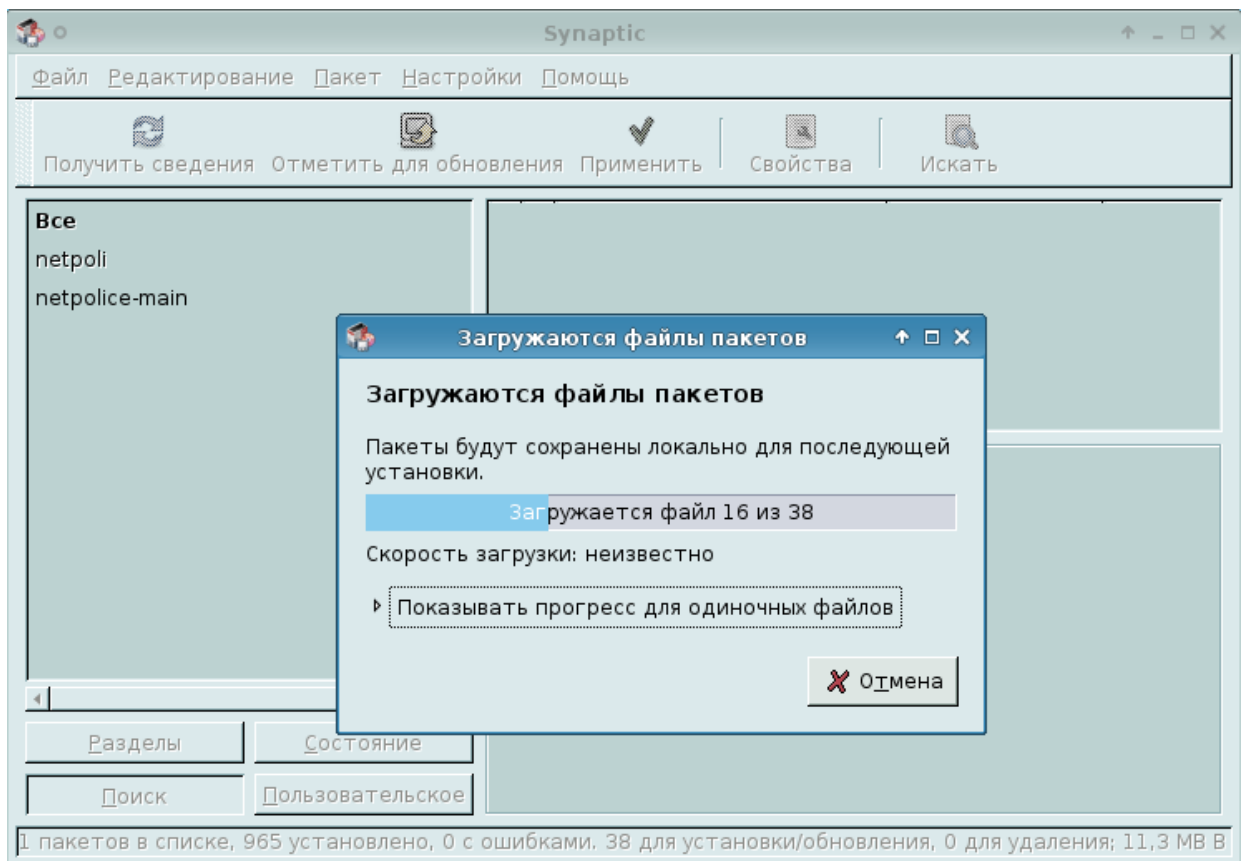


7. Далее в окне программы Synaptic нажмите "Применить" и согласитесь со всем, что будет предложено в появившемся окне (возможно, это необходимо будет сделать несколько раз, пока не начнется процесс установки (обновления) пакетов).

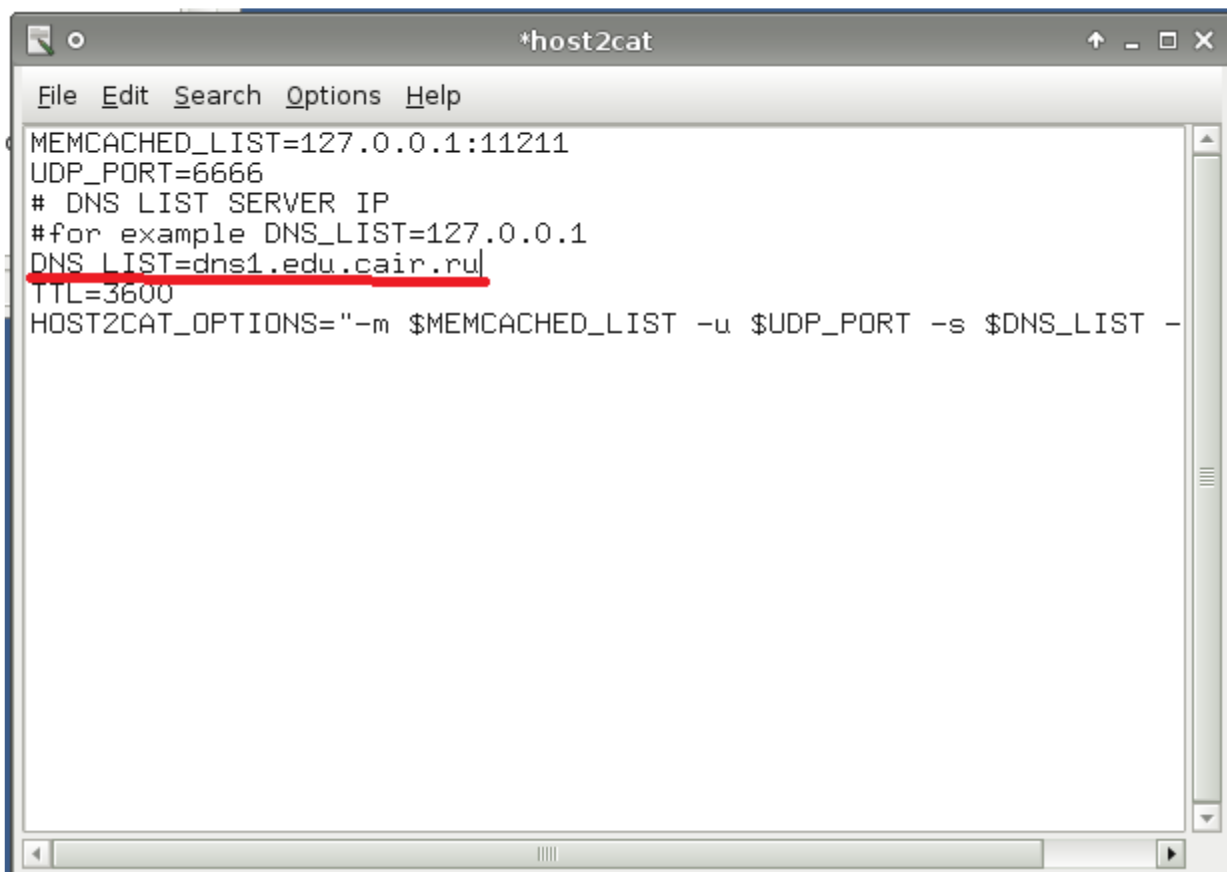




8. Дождитесь окончания установки.



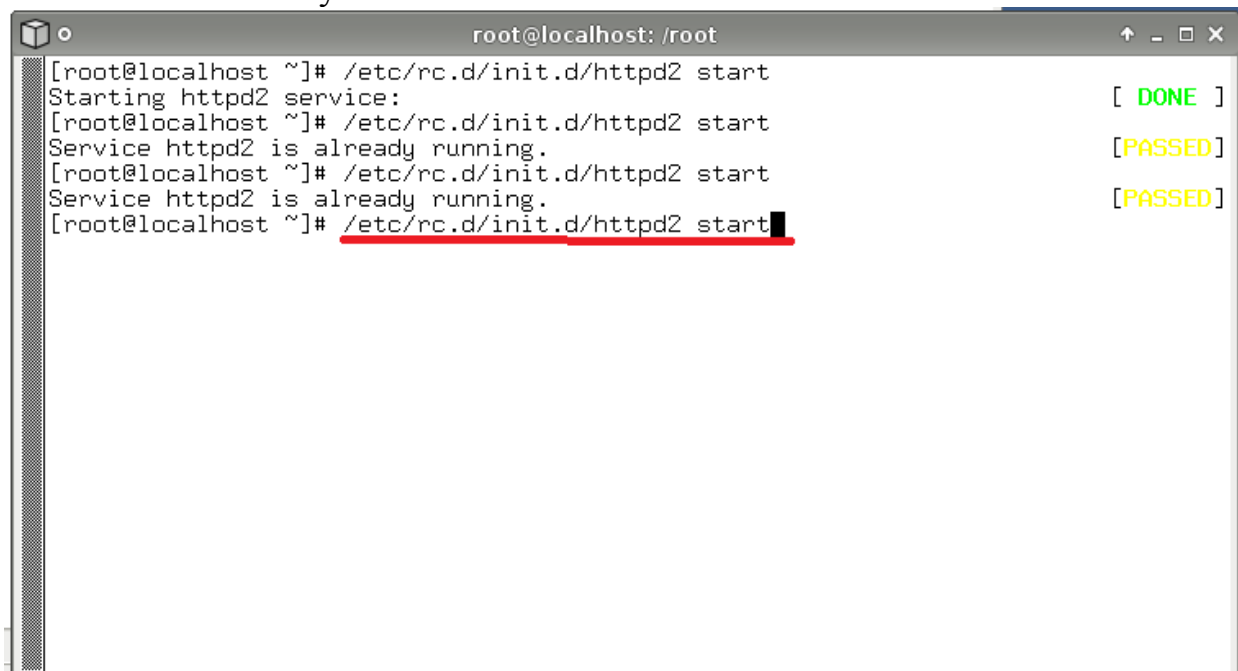
9. Откройте файл `/etc/sysconfig/host2cat` на редактирование и установите параметр `DNS_LIST` в следующее значение:  
если установка произведена в школе: `dnscl.edu.cair.ru`  
если установка произведена на домашний ПК: `dnscl.netpolice.ru`



```
File Edit Search Options Help
MEMCACHED_LIST=127.0.0.1:11211
UDP_PORT=6666
# DNS LIST SERVER IP
#for example DNS_LIST=127.0.0.1
DNS_LIST=dns1.edu.cair.ru
TTL=3600
HOST2CAT_OPTIONS="-m $MEMCACHED_LIST -u $UDP_PORT -s $DNS_LIST -
```

10. Выйдите из Synaptic и перезагрузите компьютер.

11. Запустите программу «терминал» и наберите `/etc/rc.d/init.d/httpd2 start`, нажмите кнопку Enter.



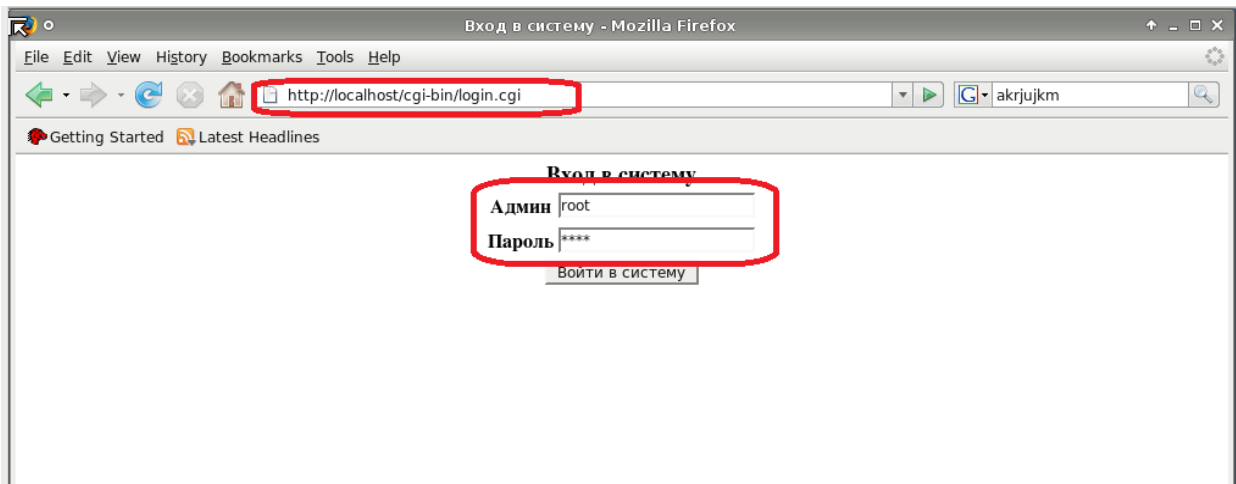
```
root@localhost: /root
[root@localhost ~]# /etc/rc.d/init.d/httpd2 start
Starting httpd2 service: [ DONE ]
[root@localhost ~]# /etc/rc.d/init.d/httpd2 start
Service httpd2 is already running. [ PASSED ]
[root@localhost ~]# /etc/rc.d/init.d/httpd2 start
Service httpd2 is already running. [ PASSED ]
[root@localhost ~]# /etc/rc.d/init.d/httpd2 start
```

12. Откройте веб-браузер и в адресной строке наберите <http://localhost/cgi-bin/login.cgi>. Заполните поля:

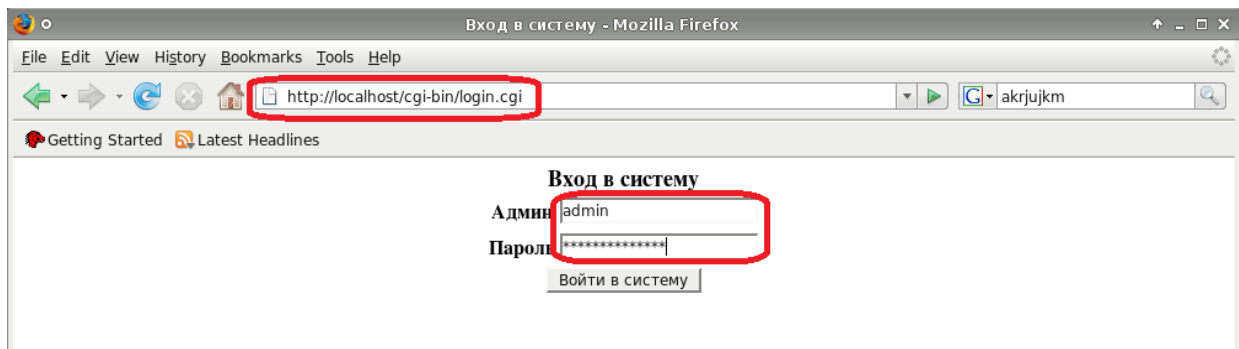
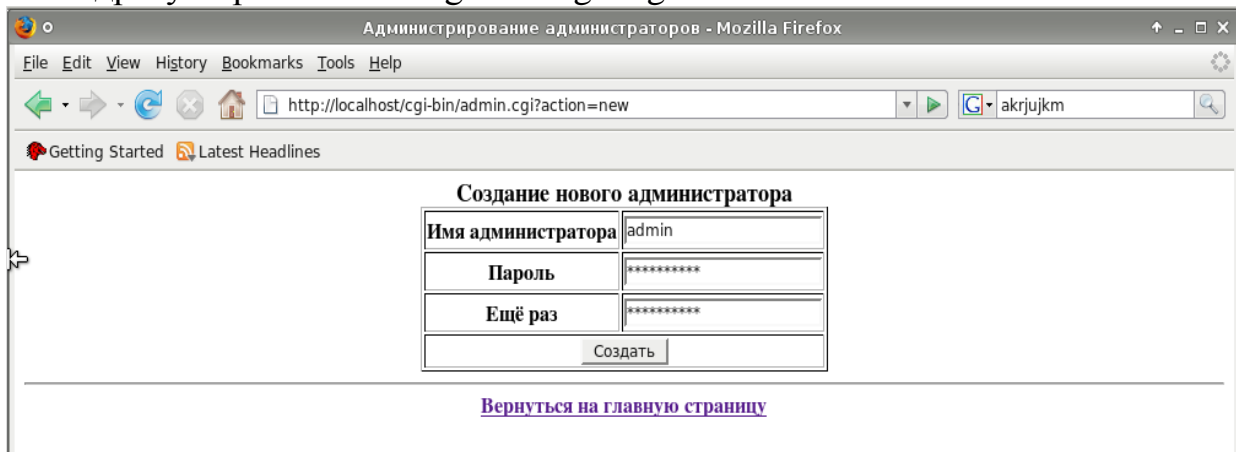
Имя пользователя: root

Пароль: root

Нажмите «Войти в систему».

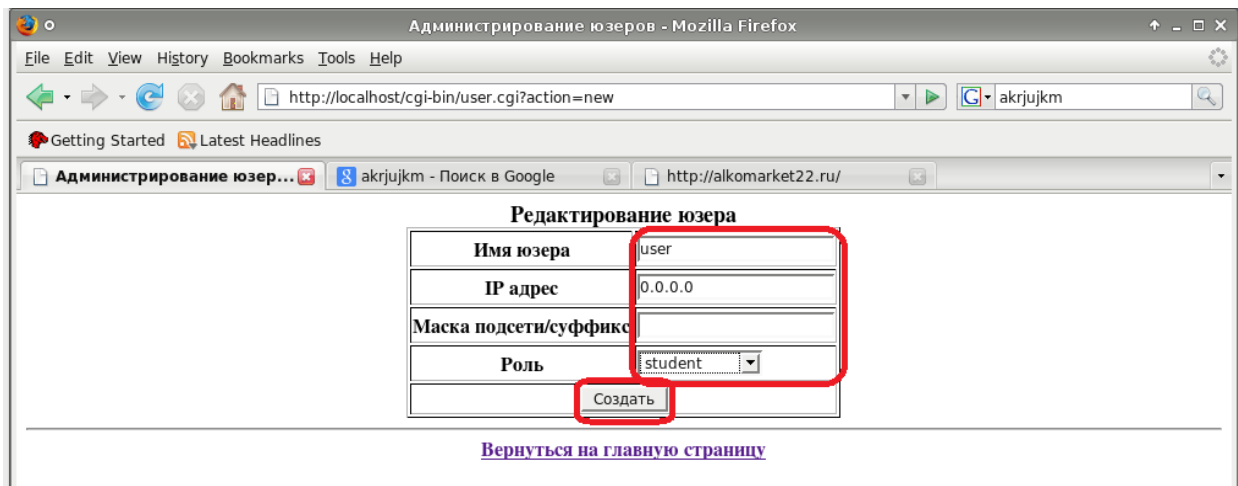


13. Создайте нового администратора кликнув "Создать нового администратора", назначьте ему пароль и зайдите под его логином по адресу <http://localhost/cgi-bin/login.cgi>.



14. Кликните "Создать нового юзера", введите:  
Имя юзера: например, user  
IP адрес: (реальный IP пользователя или 0.0.0.0 если он не известен)  
Маска подсети/суффикс: < пусто >  
Роль: my\_student (выбрать из списка)





15. В программе «терминал» наберите следующее:  
 htpasswd2 /etc/squid/passwd user, нажмите кнопку Enter. Введите пароль для  
 пользователя, нажмите кнопку Enter. Повторите пароль, нажмите кнопку Enter.

```

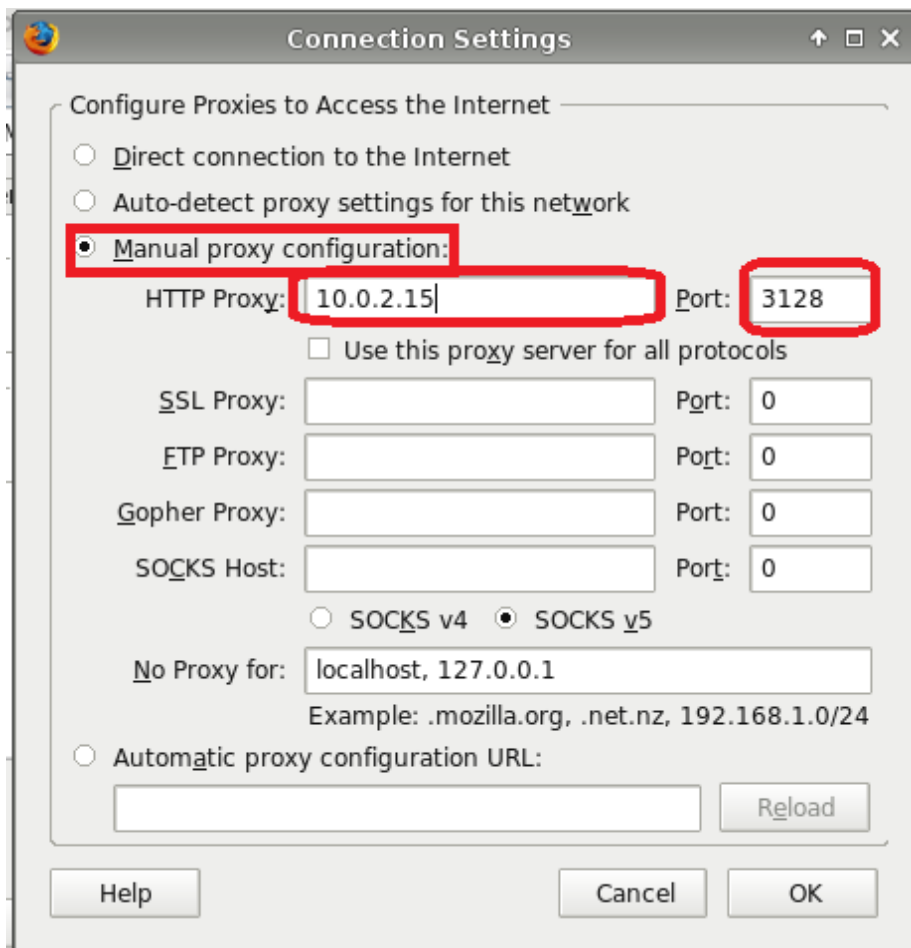
root@localhost: /root
[root@localhost ~]# ifconfig | grep 'inet addr:/etc/rc.d/init.d/squid status'
[root@localhost ~]# /etc/rc.d/init.d/squid status
squid is running
[root@localhost ~]# /etc/rc.d/init.d/./squid status
squid is running
[root@localhost ~]# ifconfig | grep 'inet addr:'
    inet addr:10.0.2.15 Bcast:10.0.2.255 Mask:255.255.255.0
    inet addr:127.0.0.1 Mask:255.0.0.0
[root@localhost ~]# ifconfig | grep 'inet addr:'
    inet addr:10.0.2.15 Bcast:10.0.2.255 Mask:255.255.255.0
    inet addr:127.0.0.1 Mask:255.0.0.0
[root@localhost ~]#
[root@localhost ~]# htpasswd2/etc/squid/passwd user
bash: htpasswd2/etc/squid/passwd: No such file or directory
[root@localhost ~]# htpasswd2/etc/squid/passwd user
[root@localhost ~]# htpasswd2 /etc/squid/passwd user
New password:
Re-type new password:
Adding password for user user
[root@localhost ~]# htpasswd2 /etc/squid/passwd user
New password:
Re-type new password:
Updating password for user user
[root@localhost ~]#
  
```

16. В программе «терминал» наберите следующее:  
 ifconfig | grep 'inet addr:', нажмите кнопку Enter. Запомните или запишите IP-  
 адрес.

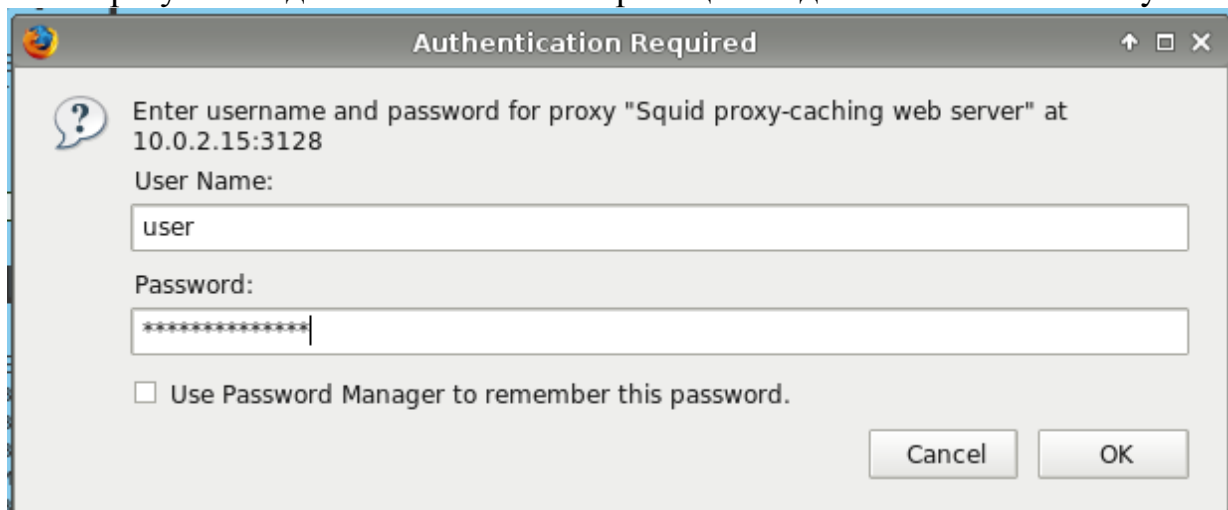
```
root@localhost: /root
[root@localhost ~]# /etc/rc.d/init.d/.squid status
squid is running
[root@localhost ~]# ifconfig | grep 'inet addr:'
    inet addr:10.0.2.15 Bcast:10.0.2.255 Mask:255.255.255.0
    inet addr:127.0.0.1 Mask:255.0.0.0
[root@localhost ~]# ifconfig | grep 'inet addr:'
    inet addr:10.0.2.15 Bcast:10.0.2.255 Mask:255.255.255.0
    inet addr:127.0.0.1 Mask:255.0.0.0
[root@localhost ~]#
[root@localhost ~]# htpasswd2/etc/squid/passwd user
bash: htpasswd2/etc/squid/passwd: No such file or directory
[root@localhost ~]# htpasswd2/etc/squid/passwd user
[root@localhost ~]# htpasswd2 /etc/squid/passwd user
New password:
Re-type new password:
Adding password for user user
[root@localhost ~]# htpasswd2 /etc/squid/passwd user
New password:
Re-type new password:
Updating password for user user
[root@localhost ~]# ifconfig | grep 'inet addr:'
    inet addr:10.0.2.15 Bcast:10.0.2.255 Mask:255.255.255.0
    inet addr:127.0.0.1 Mask:255.0.0.0
[root@localhost ~]#
```

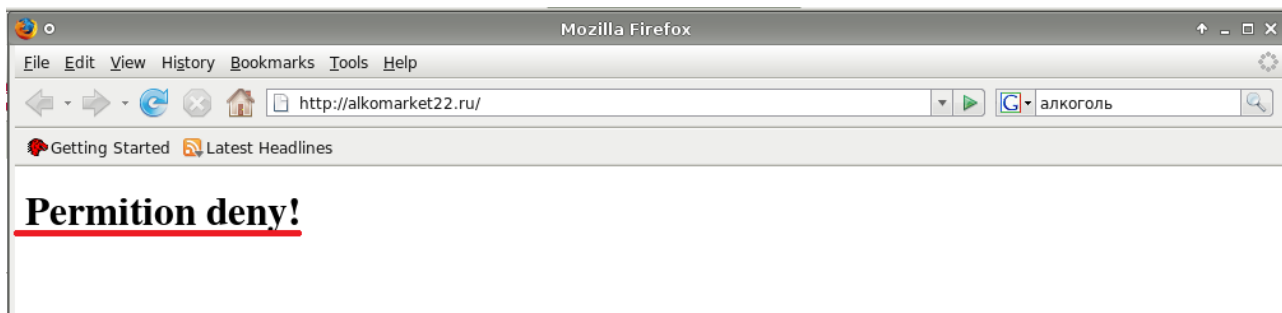
**На компьютерах пользователей выполните следующее:**

Настройте веб-браузер для работы через прокси сервер. Например, в Firefox это выглядит следующим образом: необходимо запустить из главного окна firefox -> "Правка" -> "Настройки" -> вкладка "Дополнительно" -> "Сеть" -> кнопка "Настроить" - в появившемся окне выбрать "Настроить параметры подключения прокси вручную" и ввести IP адрес полученный в пункте 16 и порт - 3128, далее нажать "ok" и выйти из настроек Firefox.



17. После настройки веб-браузера введите запрос к ресурсу, который, по Вашему мнению, содержит противоправный контент.  
В появившемся окне авторизации введите логин netpolice и пароль netpolice.  
В результате должна появиться страница с надписью Permission deny!





Методические указания составил специалист КГБОУ «АКИАЦ» Попов С.А.